

unitra

Centrum Wypoczynkowo Szkoleniowe

nr pokoju	ilość miejsc	możliwość dostawki	standard	piętro	balkon	widok na jezioro	łazienka	Osobna sypialnia	sofa	suszarka do włosów	panel jacuzzi	TV	telefon	WiFi	lodówka	klimatyzacja manualna
1	2	1	plus	0	-	-	+	+	+	+	-	+	+	+	+	-
2	2	1	a	1	+	+	+	+	+	+	+	+	+	+	+	+
3	2	1	plus	1	+	+	+	aneks z 2-osob. łóżkiem	+	+	-	+	+	+	+	+
4	4	1	a	1	+	+	+	2 sypialnie	+	+	+	+	+	+	+	+
5	2	1	a	2	+	+	+	+	+	+	+	+	+	+	+	+
6	2	1	plus	2	+	+	+	aneks z 2-osob. łóżkiem	+	+	-	+	+	+	+	-
7	4	1	a	2	+	+	+	2 sypialnie	+	+	+	+	+	+	+	+
36	2	-	podst.	2	-	-	+	-	-	+	-	+	+	+	+	-
37	1	1	podst.	2	+	+	+	2-osob. sofa	-	+	-	+	+	+	+	-
38	2	-	plus	2	+	+	+	-	-	+	-	+	+	+	+	-
40	3	1	plus	2	+	+	+	+	+	+	-	+	+	+	+	-
41	3	1	podst.	2	+	-	+	+	+	+	-	+	+	+	+	-
42	2	-	podst.	2	+	-	+	-	-	+	-	+	+	+	+	-
43	2	1	podst.	2	+	-	+	-	-	+	-	+	+	+	+	-
44	2	1	podst.	2	-	-	+	-	-	+	-	+	+	+	+	-
45	2	-	podst.	2	-	-	+	-	-	+	-	+	+	+	+	-
49	3	1	podst.	3	-	+	+	+	+	+	-	+	+	+	+	-
50	3	1	podst.	3	+	-	+	+	+	+	-	+	+	+	+	-
51	3	1	podst.	3	-	-	+	+	+	+	-	+	+	+	+	-
52	2	1	podst.	3	-	-	+	-	-	+	-	+	+	+	+	-
53	2	-	podst.	3	-	-	+	-	-	+	-	+	+	+	+	-
54	2	-	podst.	3	-	-	+	-	-	+	-	+	+	+	+	-

Objaśnienia:

a - apartament

plus - standard podwyższony

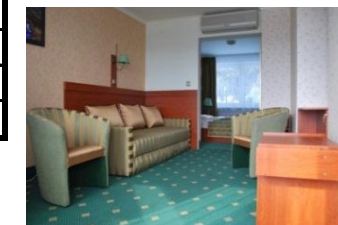
podst. - standard podstawowy

Ilość miejsc: 52

Miejsc z dostawkami: 68

Pokoje nr 1, 2, 5, 40, 41, 49, 50 i 51 składają się z osobnej sypialni i salonu z rozkładaną dwuosobową sofą

Apartamenty 4 i 7 składają się z 2 osobnych sypialni i salonu z rozkładaną dwuosobową sofą



Centrum Wypoczynkowo Szkoleniowe UNITRA

38-610 Polańczyk, ul. Równa 19

Tel./faks: 013 / 469 23 31 www.unitra.bieszczady.pl biuro@unitra.bieszczady.pl

NIP 873-175-50-71 REGON 005703640